



- GB ENGLISH
- FR FRANÇAIS
- DE DEUTSCH
- IT ITALIANO
- ES ESPAÑOL

# OPERATOR'S MANUAL MANUEL D'UTILISATION BEDIENUNGSANLEITUNG MANUALE PER L'OPERATORE MANUAL DE INSTRUCCIONES

## MBAD-5810

### WARNING



READ THE INSTRUCTIONS CAREFULLY AND FOLLOW THE RULES FOR SAFE OPERATION. FAILURE TO DO SO COULD RESULT IN SERIOUS INJURY.

### AVERTISSEMENT



LIRE ATTENTIVEMENT LES INSTRUCTIONS ET SUIVRE LES RÈGLES DE SÉCURITÉ. LE NON-RESPECT DES RÈGLES DE SÉCURITÉ ENTRAÎNE UN RISQUE DE BLESSURE GRAVE.

### WARNUNG



LESEN SIE DIE BEDIENUNGSANLEITUNG SORGFÄLTIG DURCH, UND BEFOLGEN SIE DIE SICHERHEITSGESAMEN. ANDERNFALLS BESTEHT DAS RISIKO SCHWERER VERLETZUNGEN.

### AVVERTENZA



LEGGERE E SEGUIRE ATTENTAMENTE LE ISTRUZIONI PER LAVORARE IN CONDIZIONI DI MASSIMA SICUREZZA. LA MANCATA OSSERVANZA DELLE ISTRUZIONI POTREBBE PROVOCARE LESIONI GRAVI.

### ADVERTENCIA



LEA ATENTAMENTE LAS INSTRUCCIONES Y SIGA LAS INDICACIONES PARA UN FUNCIONAMIENTO SEGURO. DE NO HACERLO, PODRÍA SUFRIR LESIONES GRAVES.





GB ENGLISH

# **OPERATOR'S MANUAL**

## **DUSTING DEVICE**

### **MBAD-5810**

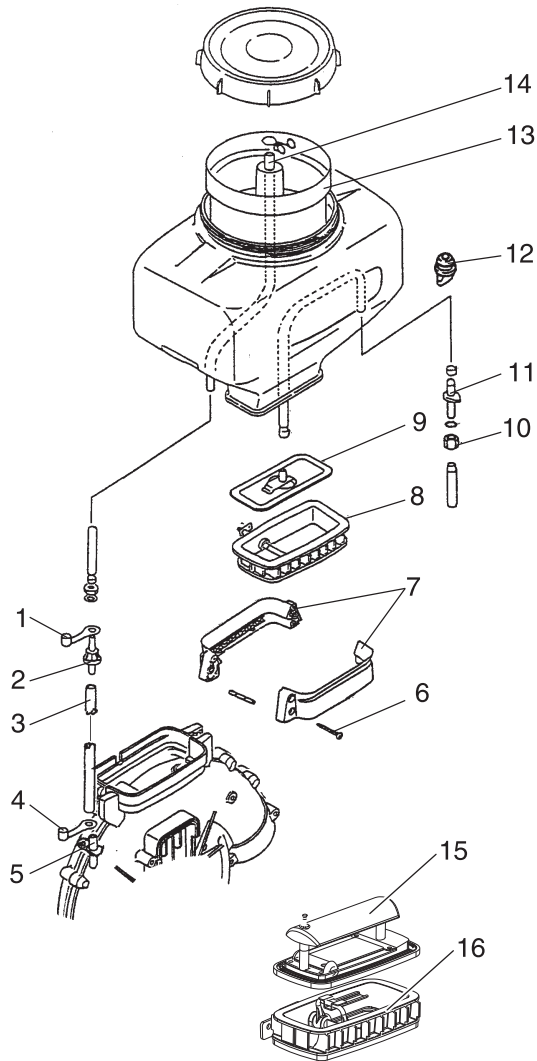
#### **⚠ WARNING**



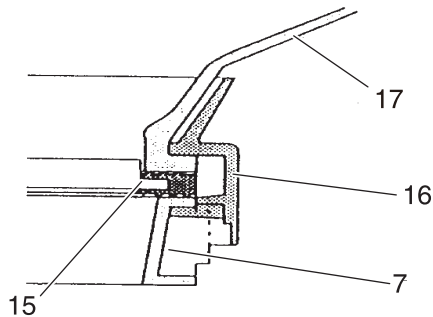
**READ THE INSTRUCTIONS CAREFULLY AND FOLLOW THE  
RULES FOR SAFE OPERATION.  
FAILURE TO DO SO COULD RESULT IN SERIOUS INJURY.**

# Before you start

## Assembly Installing dusting device



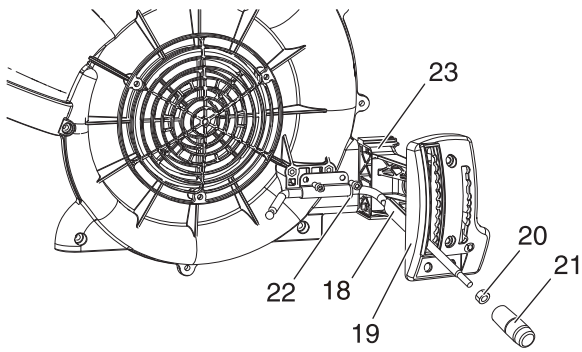
1. Remove pipe (3) from chemical tank and fan case. Plug two pipe connectors (2, 5) with rubber plugs (1, 4).
2. Remove chemical tank assembly from the body.
3. Loosen four screws (6) and separate chemical tank holders (7).
4. Loosen hollow nut (10) and remove outlet nipple (11) from chemical tank. Plug the hole with rubber plug (12).
5. Remove the pipe (14) from chemical tank cap, and tank bottom plate (9), pipes, filter (13) and related parts from the chemical tank. Keep these parts for misting device.
6. Pile up chemical tank flange, shutter assembly(15) and lower tank assembly (16), then hold with chemical tank holders (7) as shown and tighten four screws (6).



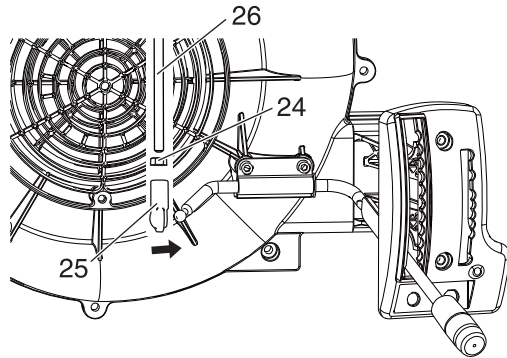
### NOTE

- For easier installation, set the chemical tank (17) upside down then put the shutter assembly (15) and lower tank assembly (16) on the chemical tank flange then assemble tank holders.

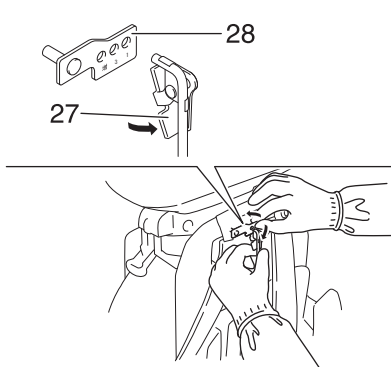
# Before you start



7. Install the control lever (18) in the dial (19).
8. Tighten the nut (20) and knob (21).
9. Install the washer (22).
10. Attach the control lever to the main body.
11. Install the bracket (23).

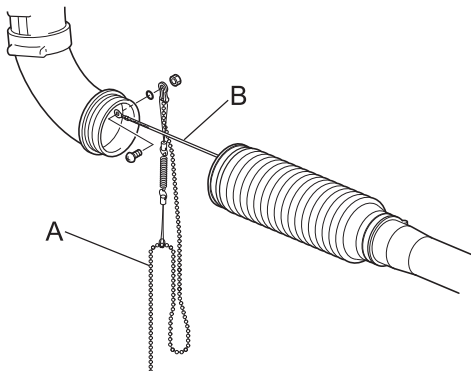


12. Install the nut (24) and connector (25) to the metering rod (26).
13. Install the connector (25) to the control lever rod.



14. Install chemical tank assembly to the body.
15. Hold clip (27) with your left hand as illustrated at left and grasp metering arm (28) with your right hand.
16. Mount the metering rod to the desired hole position for the metering arm.

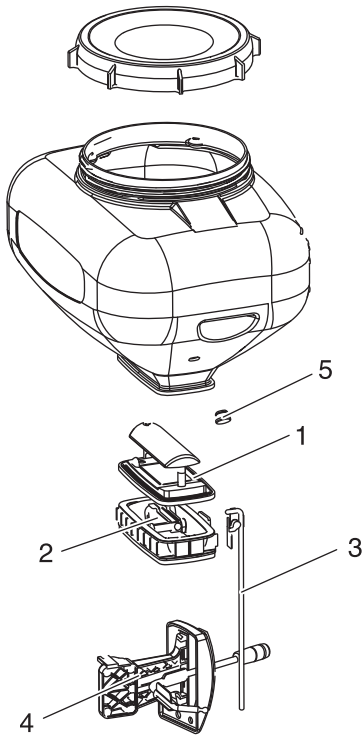
## Static electricity



- ♦ In a certain condition, when operating dust blower, you may feel shock of static electricity. Static electricity itself does not affect your health but stings uncomfortably.
- ♦ Ground chain (A) and stranded wire (B) are available for eliminating static electricity.

# Before you start

## Dusting

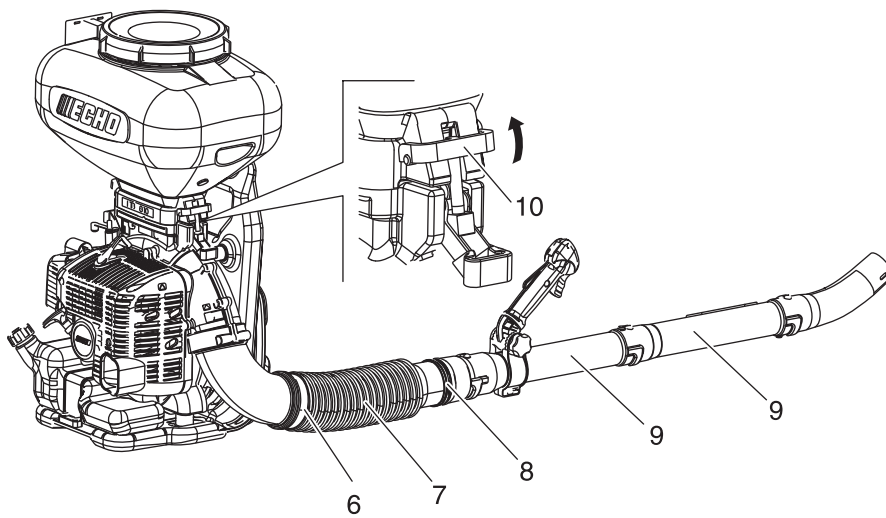


## Chemical tank assembly

1. Shutter assembly
2. Lower tank assembly
3. Metering rod
4. Metering dial assembly
5. Plug

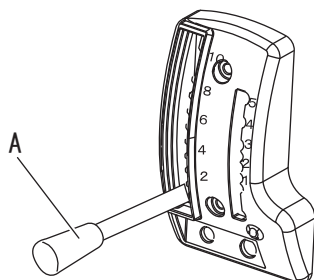
## Pipe connection

6. Clamp
7. Flexible pipe
8. Clamp
9. Straight pipe
10. Hook



# Operating duster

## Filling chemical tank and control lever position



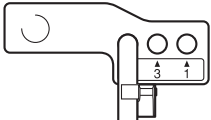
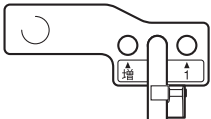
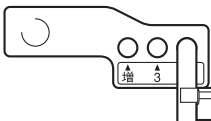
1. Close shutter assembly by setting control lever (A) down to bottom position.
2. Fill tank with chemicals.
3. Secure tank cap firmly to avoid chemical leakage.
4. Make sure that shutter assembly is closed.

### NOTE

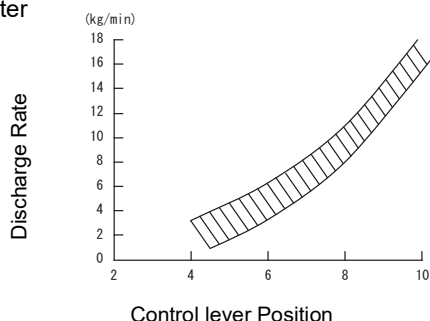
- Be sure that shutter control lever is in the bottom position before starting the engine.

## Adjusting discharge volume

Metering Rod Setting Positions, Type of Chemicals, Spray Methods

Metering Rod Setting Position	Type of Chemical, Spray Method
MAX Position 	Dust/DL Dust Hose Spraying Fertilizer Spraying
Position 3 	3 Kilo Granule Spraying
Position 1 	Dust/DL Dust Spray Tube Spraying 1 Kilo Granule Spraying

Granule :Diameter  
φ3-5



As an example, please refer following chart to a relation of control lever opening (position) and discharge rate at the condition of setting metering rod "3" position.

Please adjust metering rod setting position according to the type of pesticide used.

**YAMABIKO CORPORATION**

1-7-2 Suehirocho, Ohme, Tokyo 198-8760 JAPAN  
PHONE: 81-428-32-6118. FAX: 81-428-32-6145.



X750106-9800





FR FRANÇAIS

# **MANUEL D'UTILISATION APPAREIL DE PULVÉRISATION MBAD-5810**

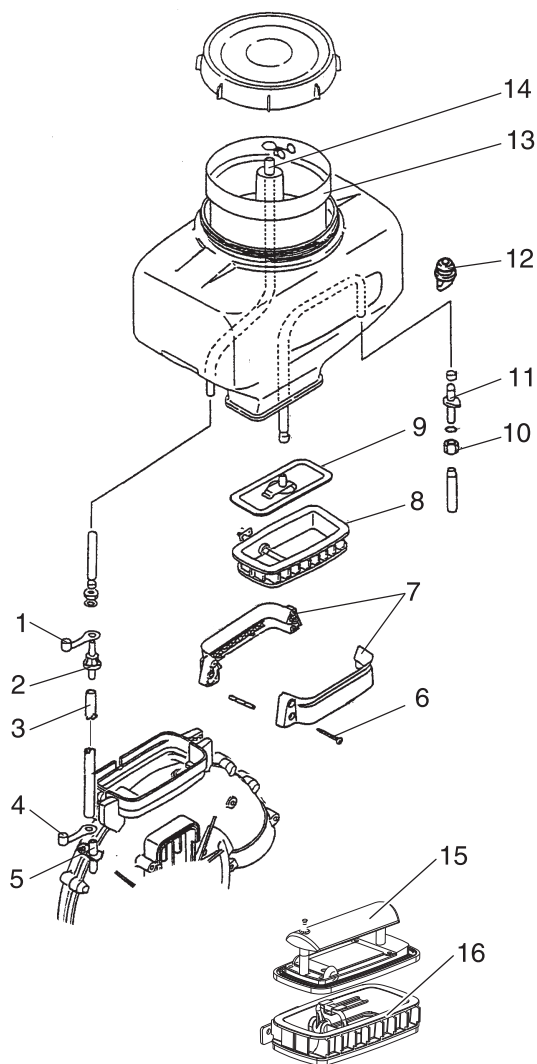
## **AVERTISSEMENT**



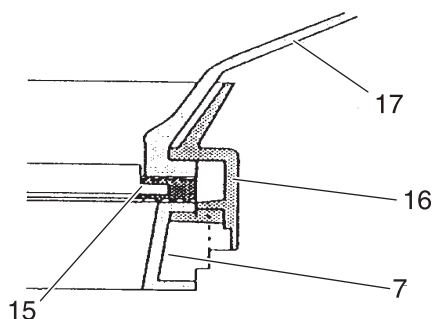
**LIRE ATTENTIVEMENT LES INSTRUCTIONS ET SUIVRE LES  
RÈGLES DE SÉCURITÉ.  
LE NON-RESPECT DES RÈGLES DE SÉCURITÉ ENTRAÎNE UN  
RISQUE DE BLESSURE GRAVE.**

# Avant de commencer

## Assemblage Installation de l'appareil de pulvérisation



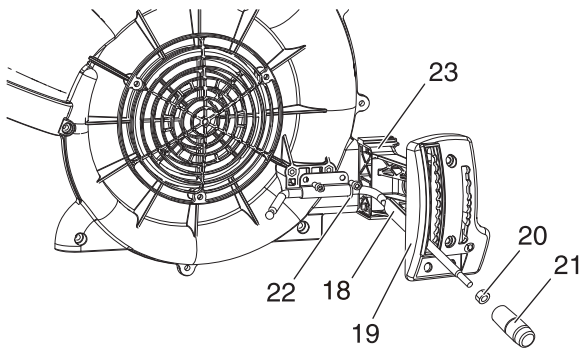
1. Retirer le tuyau (3) du réservoir de produit chimique et le carter de ventilateur. Boucher les deux raccords pour tuyau (2, 5) avec les bouchons en caoutchouc (1, 4).
2. Retirer l'ensemble de réservoir de produit chimique du corps de l'appareil.
3. Desserrer les quatre vis (6) et séparer les supports de réservoir de produit chimique (7).
4. Desserrer l'écrou creux (10) et retirer le raccord de sortie (11) du réservoir de produit chimique. Boucher l'orifice à l'aide du bouchon en caoutchouc (12).
5. Retirer le tuyau (14) du bouchon de réservoir de produit chimique et la plaque inférieure du réservoir (9), les tuyaux, le filtre (13) et les pièces associées du réservoir de produit chimique. Conserver ces pièces pour l'appareil de nébulisation.
6. Empiler la bride de réservoir de produit chimique, l'ensemble de fermeture (15) et l'ensemble de réservoir inférieur (16), puis les fixer en place à l'aide des supports de réservoir de produit chimique (7), comme illustré, puis serrer les quatre vis (6).



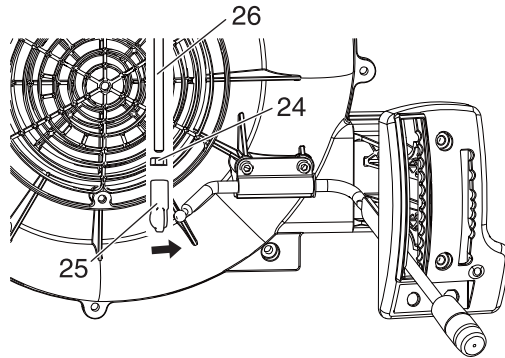
### REMARQUE

- Pour faciliter l'installation, poser le réservoir de produit chimique (17) à l'envers puis placer l'ensemble de fermeture (15) et l'ensemble de réservoir inférieur (16) sur la bride du réservoir de produit chimique, puis monter les supports de réservoir.

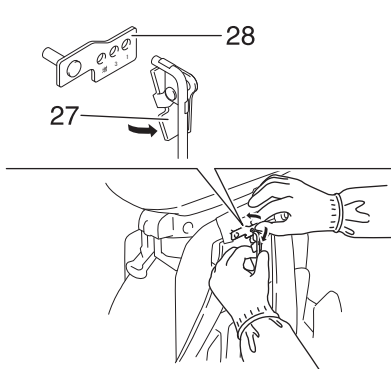
# Avant de commencer



7. Poser le levier de commande (18) dans le sélecteur (19).
8. Serrer l'écrou (20) et le bouton (21).
9. Poser la rondelle (22).
10. Fixer le levier de commande sur le corps principal.
11. Poser le support (23).

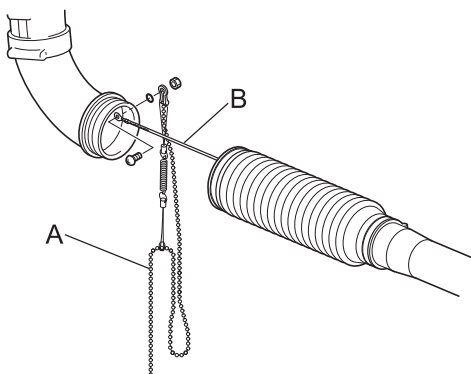


12. Poser l'écrou (24) et le raccord (25) sur la tige de dosage (26).
13. Poser le raccord (25) sur la tige du levier de commande.



14. Installer l'ensemble de réservoir de produit chimique sur le corps de l'appareil.
15. Maintenir l'agrafe (27) de la main gauche comme illustré à gauche et saisir le bras de dosage (28) de la main droite.
16. Monter la tige de dosage dans la position du trou souhaité pour le bras de dosage.

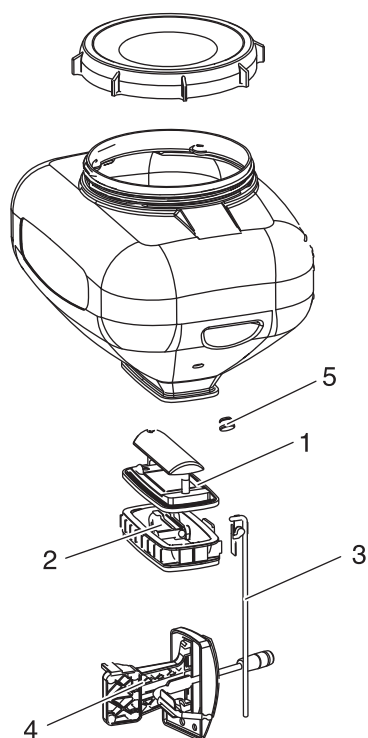
## Électricité statique



- ♦ Dans certaines conditions, vous pouvez ressentir un choc dû à l'électricité statique lors de l'utilisation du dispositif de soufflerie. L'électricité statique en elle-même ne risque pas d'affecter votre santé mais les sensations de piqûres qu'elle provoque sont inconfortables.
- ♦ Une chaîne de mise à terre (A) et un toron tressé (B) sont disponibles pour éliminer l'électricité statique.

# Avant de commencer

## Pulvérisation

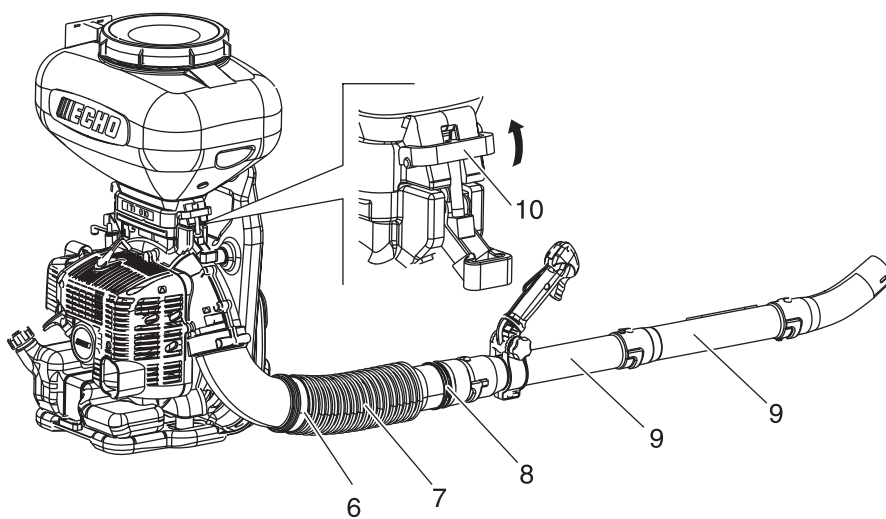


### Ensemble de réservoir de produit chimique

1. Ensemble de fermeture
2. Ensemble de réservoir inférieur
3. Tige de dosage
4. Ensemble de sélecteur de dosage
5. Bouchon

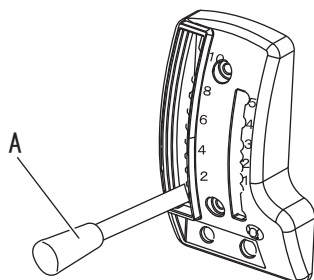
### Raccord de tuyau

6. Collier
7. Tuyau flexible
8. Collier
9. Tuyau droit
10. Anneau



# Utilisation du système de pulvérisation

## Remplissage du réservoir de produit chimique et position du levier de commande



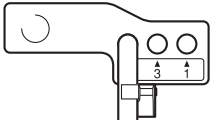
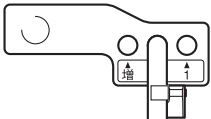
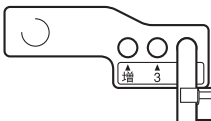
1. Fermer l'ensemble de fermeture en abaissant le levier de commande (A) en position basse.
2. Remplir le réservoir de produit chimique.
3. Serrer fermement le bouchon du réservoir afin d'éviter les risques de fuite de produit chimique.
4. S'assurer que l'ensemble de fermeture est fermé.

### REMARQUE

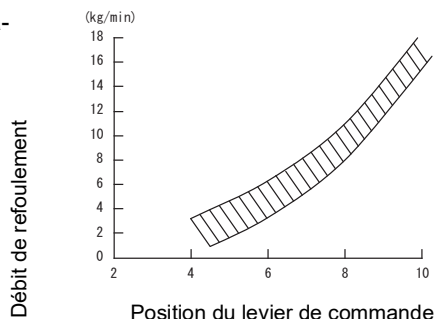
- S'assurer que le levier de commande de fermeture est en position basse avant de démarrer le moteur.

## Réglage du volume de débit

Positions de réglage de la tige de dosage, type de produit chimique, méthodes de pulvérisation

Positions de réglage de la tige de dosage	Type de produit chimique, méthode de pulvérisation
Position MAXI 	Pulvérisation par rampe de poudre/poudre à faible dispersion Pulvérisation d'engrais
Position 3 	Pulvérisation de granulés 3 kilos
Position 1 	Pulvérisation au tube de poudre/poudre à faible dispersion Pulvérisation de granulés 1 kilo

Granulés : diamètre  $\phi 3-5$



À titre d'exemple, se reporter au tableau suivant pour déterminer la relation entre l'ouverture (position) du levier de commande et le débit de refoulement lorsque la tige de dosage est réglée en position "3".

Régler la position de la tige de dosage en fonction du type de pesticide utilisé.

# YAMABIKO CORPORATION

1-7-2 Suehirocho, Ohme, Tokyo 198-8760 JAPON

TÉLÉPHONE : 81-428-32-6118. FAX : 81-428-32-6145.



X750106-9800



DE DEUTSCH

# **BEDIENUNGSANLEITUNG PULVERSPRÜHGERÄT MBAD-5810**

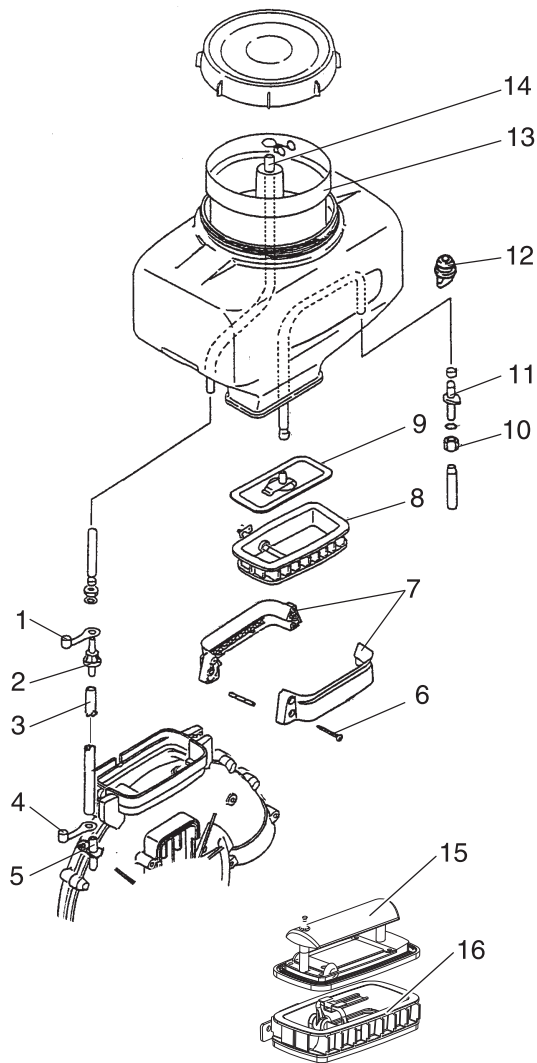
## **⚠️ WARNUNG**



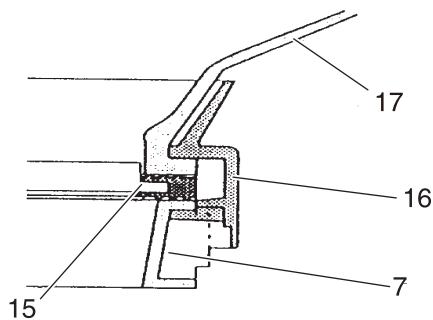
**LESEN SIE DIE BEDIENUNGSANLEITUNG SORGFÄLTIG DURCH, UND BEFOLGEN SIE DIE SICHERHEITSREGELN. ANDERNFALLS BESTEHT DAS RISIKO SCHWERER VERLETZUNGEN.**

# Bevor Sie beginnen

## Zusammenbau Installing dusting device



1. Bauen Sie das Rohr (3) aus Chemikalienbehälter und Ventilatorgehäuse. Verschließen Sie die zwei Rohranschlüsse (2, 5) mit Gummistopfen (1, 4).
2. Bauen Sie die Chemikalienbehältergruppe vom Gestell.
3. Lösen Sie die vier Schrauben (6), und ziehen Sie die Haltebügel (7) für den Chemikalienbehälter auseinander.
4. Lösen Sie die Hohlmutter (10), und entfernen Sie den Auslassnippel (11) vom Chemikalienbehälter. Verschließen Sie das Loch mit einem Gummistopfen (12).
5. Bauen Sie das Rohr (14) vom Chemikalienbehälterdeckel und die Behälterbodenplatte (9), die Rohre, den Filter (13) und die zugehörigen Teile vom Chemikalienbehälter. Heben Sie diese Teile für die Spritze auf.
6. Setzen Sie nacheinander die Verschlussgruppe (15) und die untere Behältergruppe (16) am Flansch des Chemikalienbehälters an, umklammern Sie diese wie gezeigt mit den Haltebügeln (7) für den Chemikalienbehälter, und schrauben Sie die vier Schrauben (6) fest.

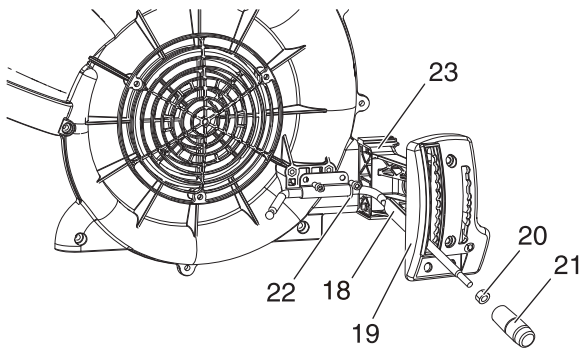


### HINWEIS

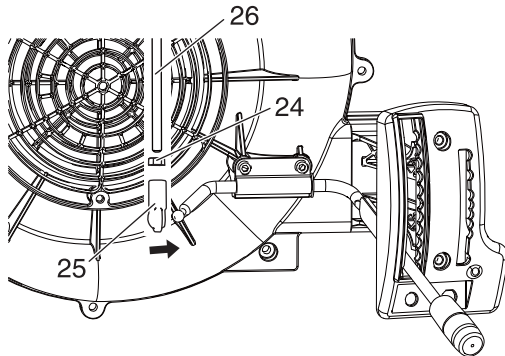
- Zur leichteren Montage stellen Sie den Chemikalienbehälter (17) den Kopf, setzen die Verschlussgruppe (15) und die untere Behältergruppe (16) an den Chemikalienbehälterflansch und bauen dann die Haltebügel für den Behälter an.



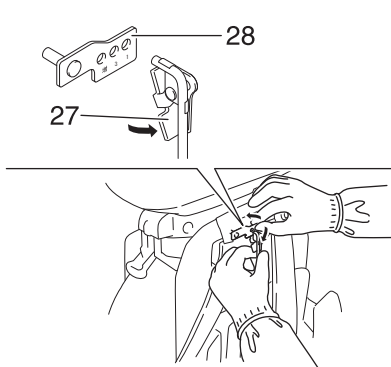
# Bevor Sie beginnen



7. Bauen Sie den Dosierhebel (18) in die Hebelkulisse (19).
8. Ziehen Sie die Mutter (20) und den Griff (21) fest.
9. Setzen Sie die Unterlegscheibe (22) an.
10. Befestigen Sie den Dosierhebel am Hauptgestell.
11. Montieren Sie die Halterung (23).

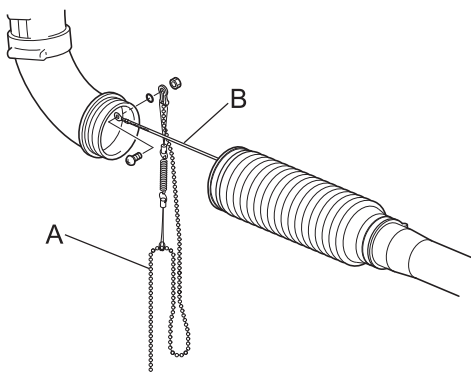


12. Bauen Sie die Mutter (24) und das Verbindungsstück (25) an die Dosierstange (26).
13. Bauen Sie das Verbindungsstück (25) an die Dosierhebelstange.



14. Bauen Sie die Chemikalienbehältergruppe an das Gestell.
15. Halten Sie wie links gezeigt den Clip (27) mit der linken Hand, und fassen Sie den Dosierarm (28) mit der rechten Hand.
16. Setzen Sie die Dosierstange in die gewünschte Lochposition am Dosierarm.

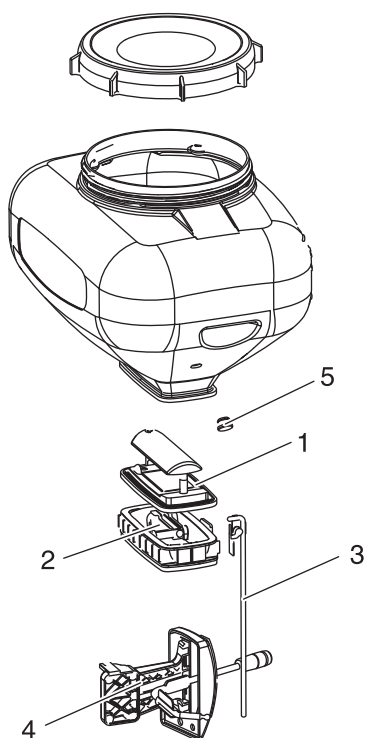
## Static electricity



- ♦ Unter bestimmten Umständen kann es vorkommen, dass Sie beim Betreiben des Sprühgeräts einen elektrischen Schlag durch Entladung statischer Elektrizität erhalten. Die Entladung an sich ist gesundheitlich unbedenklich, verursacht aber einen kurzen stechenden Schmerz.
- ♦ Zur Ableitung von statischer Elektrizität sind die Erdungskette (A) und die Litze (B) erhältlich.

# Bevor Sie beginnen

## Dusting

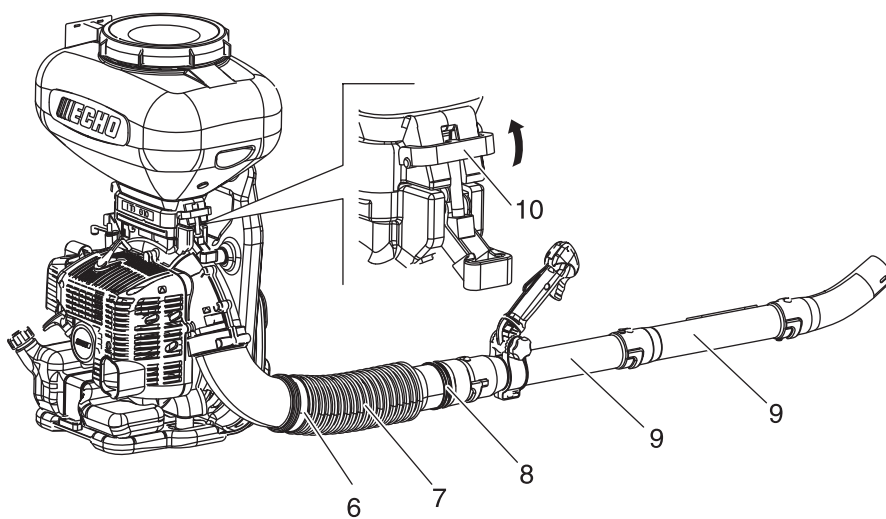


### Baugruppe Chemikalienbehälter

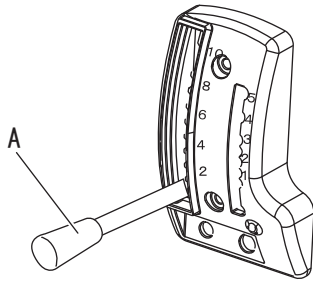
1. Verschlussgruppe
2. Untere Behältergruppe
3. Dosierstange
4. Dosiereinstellgruppe
5. Stecker

### Rohranschluss

6. Schelle
7. Biegsames Rohr
8. Schelle
9. Gerades Rohr
10. Haken



## Befüllen des Chemikalienbehälters und Dosierhebelposition



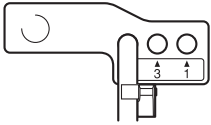
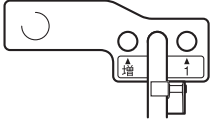
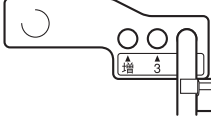
1. Schließen Sie die Verschlussgruppe, indem Sie den Dosierhebel (A) in die unterste Position bringen.
2. Befüllen Sie den Behälter mit Chemikalien.
3. Schrauben Sie den Behälterdeckel fest auf, um ein Austreten der Chemikalie zu verhindern.
4. Kontrollieren Sie, dass die Verschlussgruppe zu ist.

### HINWEIS

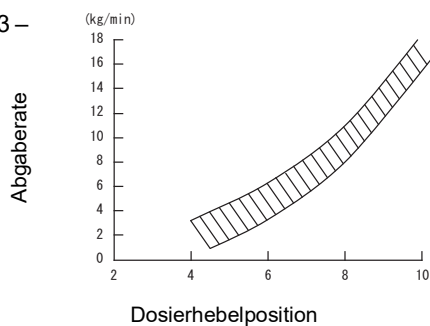
- Vergewissern Sie sich, dass sich der Dosierhebel in der unteren Position befindet, bevor Sie den Motor starten.

## Einstellen der Abgabemenge

Einstellpositionen der Dosierstange, Art der Chemikalie, Ausbringmethoden

Einstellposition der Dosierstange	Art der Chemikalie, Ausbringmethode
MAX-Position 	Pulver-/DL-Pulveraustrag mit Schlauch Düngemittelaustrag
Position 3 	3-Kilo-Granulataustrag
Position 1 	Pulver-/DL-Pulveraustrag mit Stangenrohr 1-Kilo-Granulataustrag

Granulat:  
Durchmesser  $\varnothing$  3 –  
5



Das Diagramm zeigt als Beispiel das Verhältnis zwischen Dosierhebelposition und Abgaberate mit der Dosierstange in der Position „3“.

Bitte passen Sie die Einstellposition der Dosierstange an die Art des verwendeten Pflanzenschutzmittels an.

# YAMABIKO CORPORATION

1-7-2 Suehirocho, Ohme, Tokio 198-8760 JAPAN  
TELEFON: 81-428-32-6118. FAX: 81-428-32-6145.



X750106-9800



IT ITALIANO

# **MANUALE PER L'OPERATORE ATOMIZZATORE POLVERI MBAD-5810**

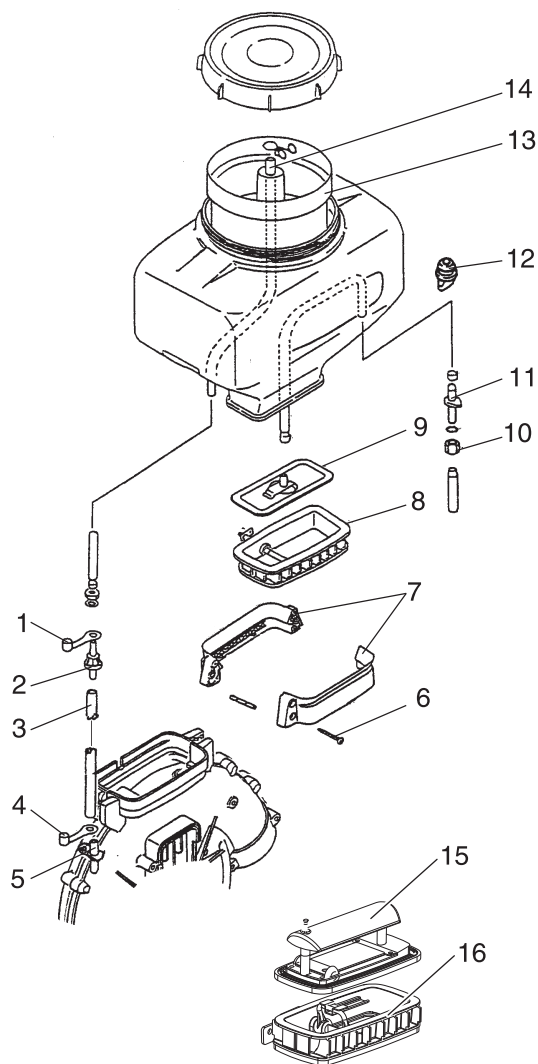
## **AVVERTENZA**



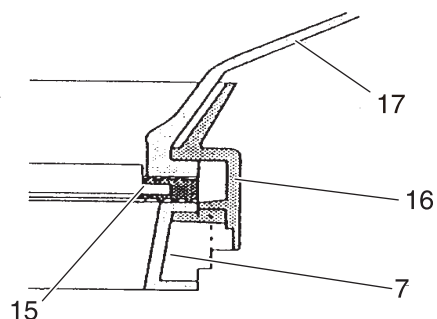
**LEGGERE E SEGUIRE ATTENTAMENTE LE ISTRUZIONI PER LAVORARE IN CONDIZIONI DI MASSIMA SICUREZZA.  
LA MANCATA OSSERVANZA DELLE ISTRUZIONI POTREBBE PROVOCARE LESIONI GRAVI.**

# Prima di iniziare

## Montaggio Installazione dell'atomizzatore polveri



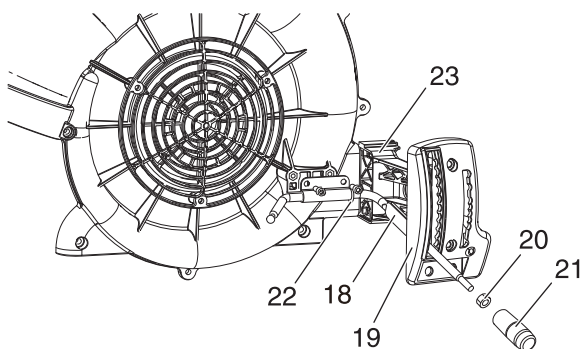
1. Rimuovere il tubo (3) dal serbatoio chimico e dall'alloggiamento ventola. Tappare i due raccordi (2, 5) del tubo con tappi in gomma (1, 4).
2. Rimuovere il gruppo serbatoio chimico dal corpo principale.
3. Allentare le quattro viti (6) e sganciare i supporti (7) del serbatoio chimico.
4. Allentare il dado cavo (10) e rimuovere il nipplo di uscita (11) dal serbatoio chimico. Tappare il foro con il tappo in gomma (12).
5. Rimuovere il tubo (14) dal tappo del serbatoio chimico, la piastra inferiore (9) del serbatoio, i tubi, il filtro (13) e i componenti correlati dal serbatoio chimico. Conservare questi componenti per l'atomizzatore a nebbia.
6. Unire la flangia del serbatoio chimico, il gruppo otturatore (15) e il gruppo serbatoio inferiore (16), quindi bloccare con i supporti (7) del serbatoio chimico come illustrato in figura e serrare le quattro viti (6).



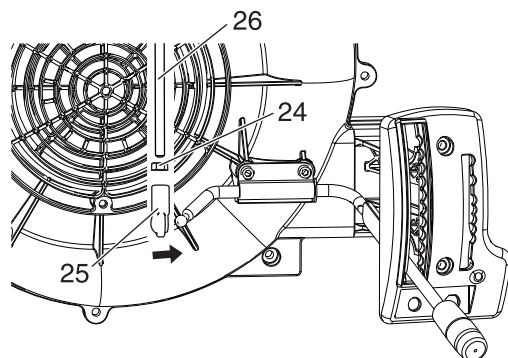
### NOTA

- Per facilitare ulteriormente l'installazione, capovolgere il serbatoio chimico (17), quindi posizionare il gruppo otturatore (15) e il gruppo serbatoio inferiore (16) sulla flangia del serbatoio chimico, quindi montare i supporti del serbatoio.

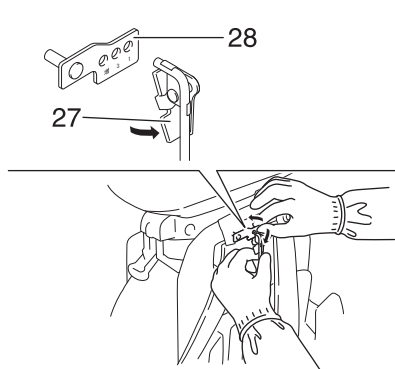
# Prima di iniziare



7. Installare la leva di comando (18) nel selettore (19).
8. Serrare il dado (20) e l'impugnatura (21).
9. Installare la rondella (22).
10. Fissare la leva di comando al corpo principale.
11. Installare la staffa (23).

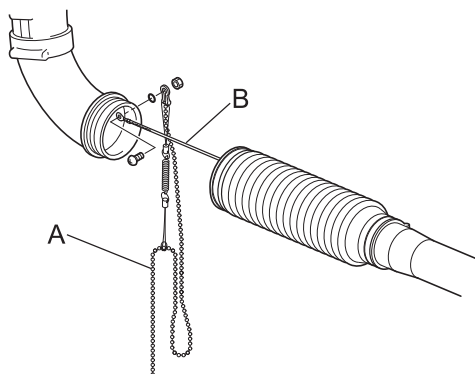


12. Installare il dado (24) e il connettore (25) all'asta (26) del selettore.
13. Installare il connettore (25) sull'asta della leva di comando.



14. Installare il gruppo serbatoio chimico sul corpo principale.
15. Tenere fermo il fermaglio (27) con la mano sinistra come indicato nella figura a sinistra e afferrare il braccio (28) del selettore con la mano destra.
16. Installare l'asta del selettore nel foro desiderato per il braccio del selettore.

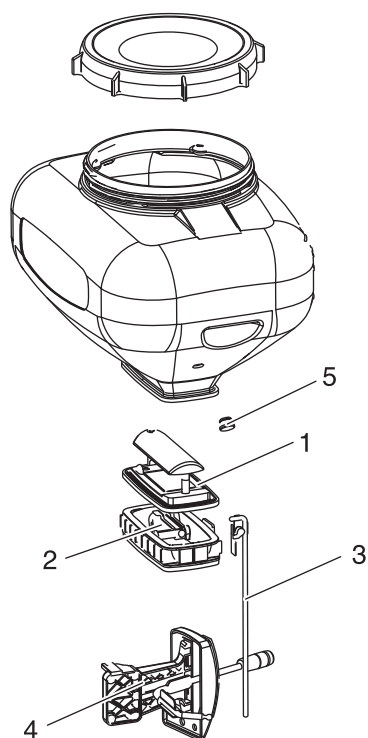
## Elettricità statica



- ♦ In alcune condizioni, quando si aziona il soffiatore, è possibile avvertire delle scosse dovute all'elettricità statica. L'elettricità statica non è pericolosa ma può comportare qualche piccolo fastidio.
- ♦ Per eliminare l'elettricità statica, sono disponibili una catena di scarico a massa (A) e un filo intrecciato (B).

# Prima di iniziare

## Atomizzazione polveri

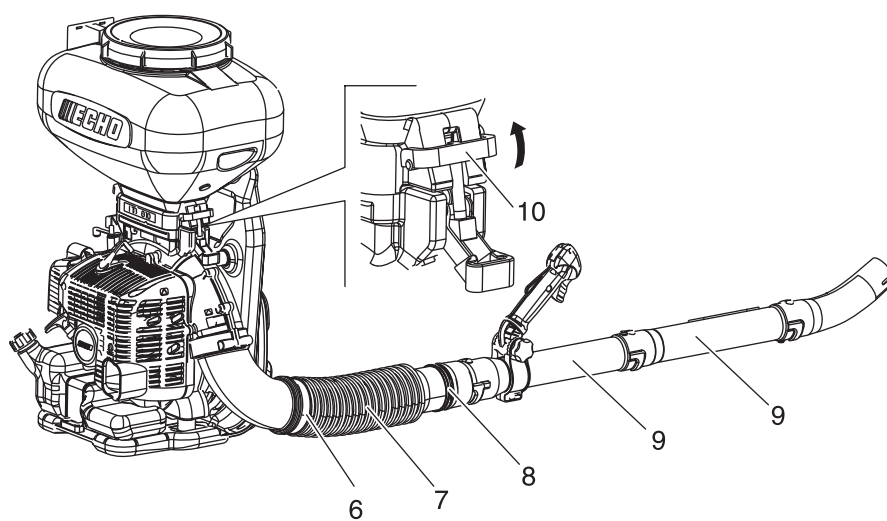


### Gruppo serbatoio chimico

1. Gruppo otturatore
2. Gruppo serbatoio inferiore
3. Asta selettore
4. Gruppo selettore
5. Tappo

### Raccordo tubo

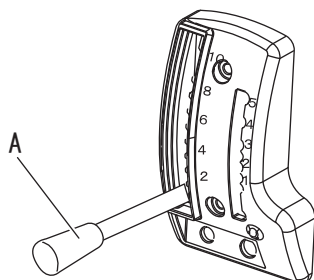
6. Fermo
7. Tubo flessibile
8. Fermo
9. Tubo dritto
10. Gancio





# Azionamento dell'atomizzatore polveri

## Riempimento del serbatoio chimico e posizione della leva di comando



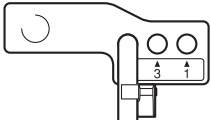
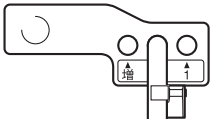
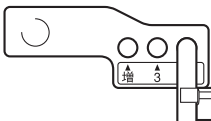
1. Chiudere il gruppo otturatore portando la leva di comando (A) nella posizione più bassa.
2. Riempire il serbatoio con la sostanza chimica.
3. Fissare saldamente il tappo del serbatoio per evitare perdite di sostanze chimiche.
4. Verificare che il gruppo otturatore sia chiuso.

### NOTA

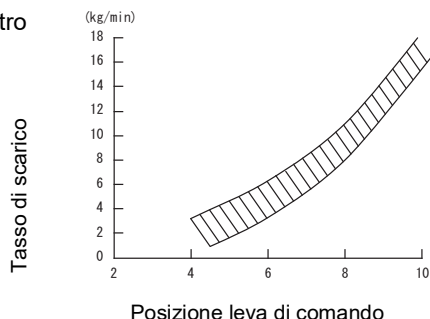
- Accertarsi che la leva di comando otturatore sia nella posizione più bassa prima di avviare il motore.

## Regolazione del volume di scarico

Posizioni di impostazione asta selettore, tipi di sostanze chimiche, metodi di spruzzatura

Posizione di impostazione asta selettore	Tipi di sostanze chimiche, metodo di spruzzatura
Posizione massima 	Applicazione con tubo per irrorazione polvere/polvere non volatile Spruzzo fertilizzante
Posizione 3 	Spruzzatura granulare, 3 kg
Posizione 1 	Applicazione con tubo rigido polvere/polvere non volatile Spruzzatura granulare, 1 kg

Granulo: diametro  $\phi 3-5$



Fare riferimento al grafico riportato lateralmente, che funge da esempio per illustrare il rapporto tra l'apertura (posizione) della leva di comando e tasso di scarico quando l'asta del selettore è nella posizione "3".

Regolare la posizione di impostazione dell'asta del selettore in base al tipo di pesticida utilizzato.

**YAMABIKO CORPORATION**  
1-7-2 Suehirocho, Ohme, Tokyo 198-8760 GIAPPONE  
TELEFONO: 81-428-32-6118. FAX: 81-428-32-6145.



X750106-9800

© 2020 YAMABIKO CORPORATION

Stampato in Giappone



ES ESPAÑOL

# MANUAL DE INSTRUCCIONES DISPOSITIVO DE FUMIGACIÓN MBAD-5810

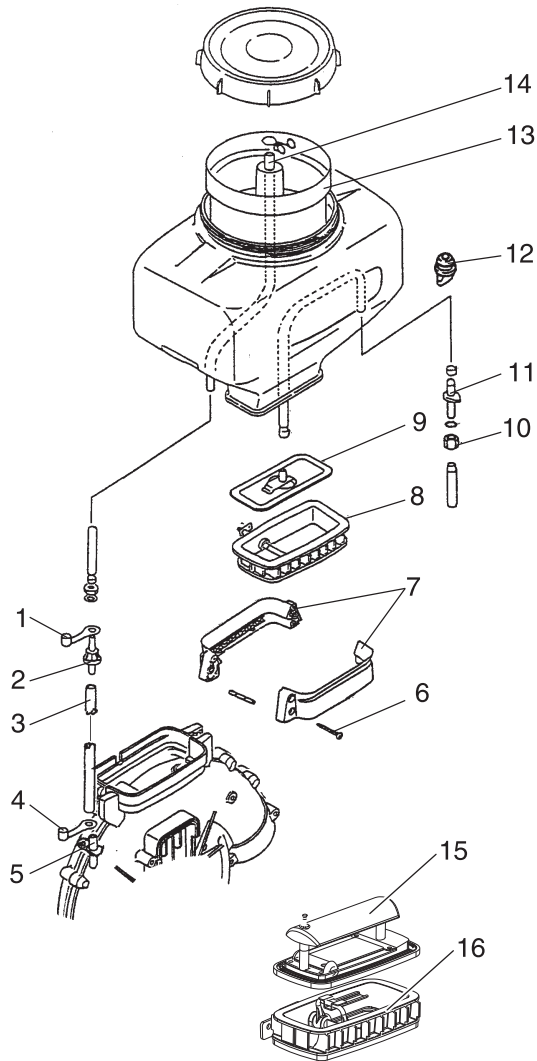
## ADVERTENCIA



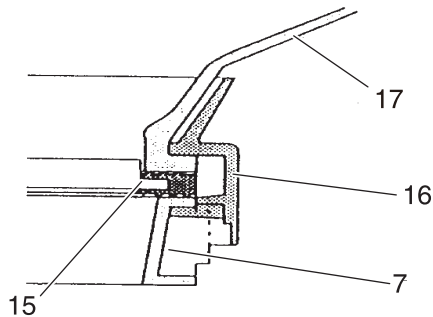
LEA ATENTAMENTE LAS INSTRUCCIONES Y SIGA LAS INDICACIONES PARA UN FUNCIONAMIENTO SEGURO.  
DE NO HACERLO, PODRÍA SUFRIR LESIONES GRAVES.

# Antes de comenzar

## Montaje Instalación del dispositivo de fumigación



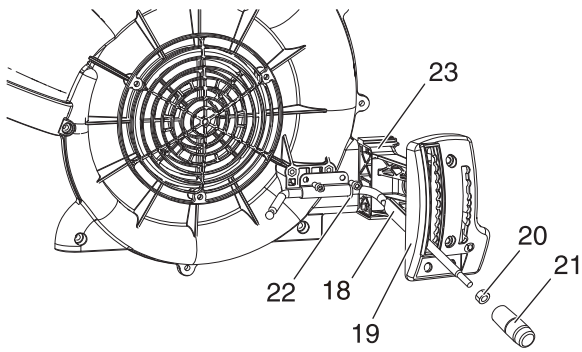
1. Quite el tubo (3) del depósito de químicos y la caja del ventilador. Tape los dos conectores de tubo (2, 5) con tapones de goma (1, 4).
2. Retire el conjunto del depósito de químicos del cuerpo de la unidad.
3. Afloje los cuatro tornillos (6) y separe los soportes del depósito de químicos (7).
4. Afloje la tuerca hueca (10) y quite la boquilla de salida (11) del depósito de químicos. Tape el agujero con el tapón de goma (12).
5. Suelte el tubo (14) de la tapa del depósito de químicos y la placa inferior (9) del depósito, los tubos, el filtro (13) y las piezas relacionadas del depósito de químicos. Guarde estas piezas para la nebulizadora.
6. Junte el reborde del depósito de químicos, el conjunto del obturador (15) y el conjunto inferior del depósito (16) y sujételos con los soportes del depósito de químicos (7), como se muestra, y apriete los cuatro tornillos (6).



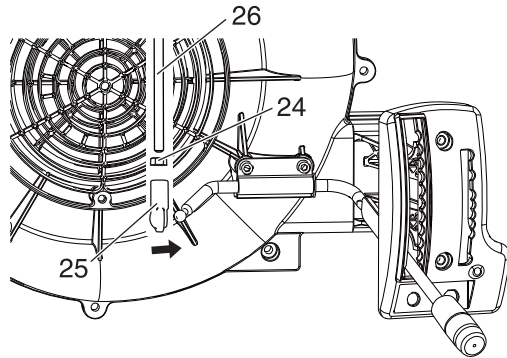
### NOTA

- Para una instalación más sencilla, invierta el depósito de líquidos (17) y ponga el conjunto del obturador (15) y el conjunto del depósito inferior (16) en el reborde del depósito de químicos y apriete los soportes.

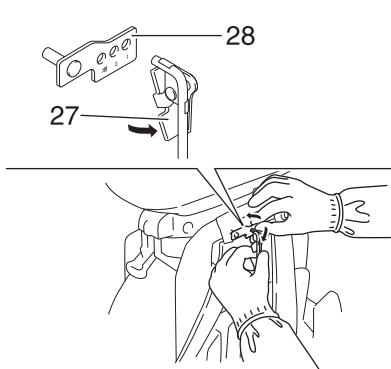
# Antes de comenzar



7. Instale la palanca de control (18) en el selector (19).
8. Apriete la tuerca (20) y el asa (21).
9. Coloque la arandela (22).
10. Instale la palanca de control en el cuerpo principal.
11. Coloque el soporte (23).

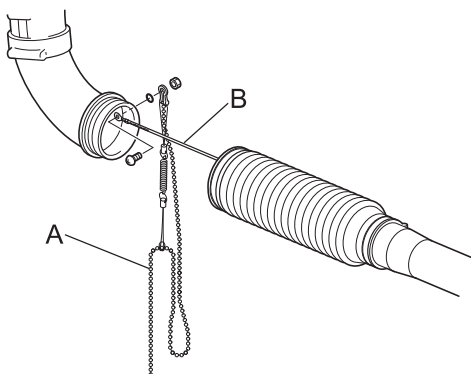


12. Instale la tuerca (24) y el conector (25) en la aguja dosificadora (26).
13. Instale el conector (25) en la varilla de la palanca de control.



14. Monte el conjunto del depósito de químicos en el cuerpo de la unidad.
15. Sujete el clip (27) con la mano izquierda, como se ilustra a la izquierda, y agarre la pletina dosificadora (28) con la mano derecha.
16. Coloque la aguja dosificadora en el orificio deseado de la pletina dosificadora.

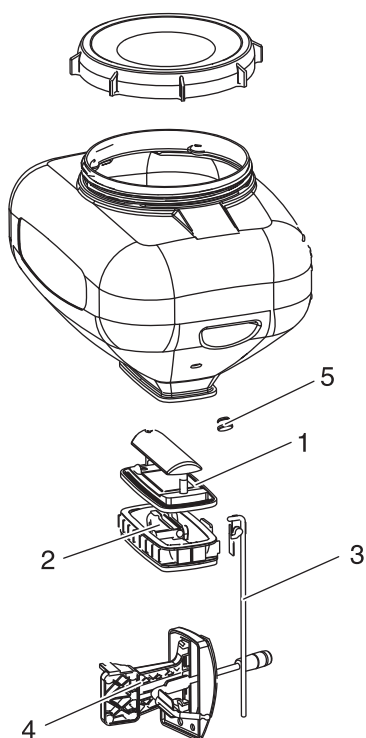
## Electricidad estática



- ♦ En determinadas condiciones, durante la utilización del pulverizador, podrá sentir la electricidad estática. No es peligrosa para la salud, pero sí incómoda.
- ♦ Se dispone de una cadena de conexión a tierra (A) y un cable trenzado (B) para eliminar la electricidad estática.

# Antes de comenzar

## Fumigación

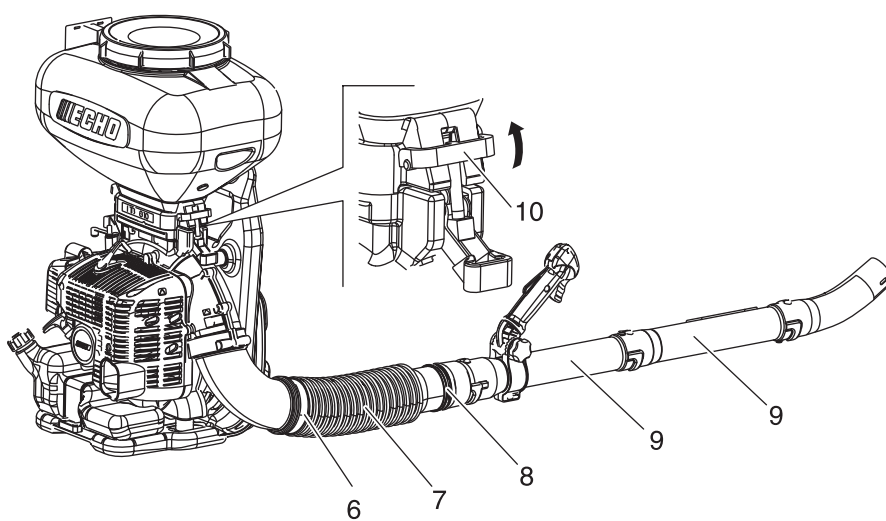


### Conjunto del depósito de químicos

1. Conjunto del obturador
2. Conjunto inferior del depósito
3. Aguja dosificadora
4. Conjunto del selector de dosificación
5. Tapón

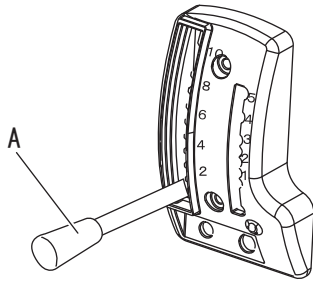
### Conexión de tubo

6. Abrazadera
7. Tubo flexible
8. Abrazadera
9. Tubo recto
10. Gancho



# Uso del fumigador

## Llenado del depósito de químicos y posición de la palanca de control



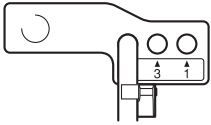
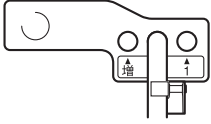
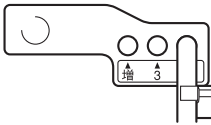
1. Cierre el conjunto del obturador bajando la palanca de control (A) a la posición inferior.
2. Llene el depósito con los productos químicos.
3. Coloque la tapa del depósito correctamente para evitar fugas de productos químicos.
4. Asegúrese de que el conjunto del obturador esté cerrado.

### NOTA

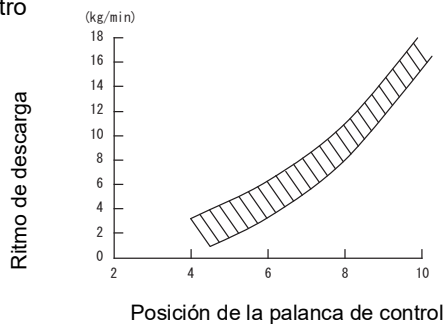
- Asegúrese de que la palanca de control del obturador esté en la posición inferior antes de poner en marcha el motor.

## Ajuste del volumen de descarga

Posiciones de ajuste de la aguja dosificadora, tipos de químicos, métodos de pulverización

Posición de ajuste de la aguja dosificadora	Tipo de químico, método de pulverización
Posición MÁX. 	Pulverización con manguera de pesticida común/pesticida DL Pulverización de fertilizante
Posición 3 	Pulverización gránulo 3 kilos
Posición 1 	Pulverización con tubo pulverizador de pesticida común/pesticida DL Pulverización gránulo 1 kilo

Gránulo: diámetro 3-5 φ



Como ejemplo, consulte el siguiente gráfico para ver la relación de la apertura (posición) de la palanca de control y el ritmo de descarga con la aguja dosificadora en la posición "3".

Ajuste la posición de la aguja dosificadora en función del tipo de pesticida utilizado.

# MEMORANDO



# MEMORANDO

**YAMABIKO CORPORATION**  
1-7-2 Suehirocho, Ohme, Tokio 198-8760 JAPÓN  
TELÉFONO: 81-428-32-6118. FAX: 81-428-32-6145.



X750106-9800

© 2020 YAMABIKO CORPORATION

Impreso en Japón



**YAMABIKO CORPORATION**  
1-7-2 Suehirocho, Ohme, Tokyo 198-8760 JAPAN  
PHONE: 81-428-32-6118. FAX: 81-428-32-6145.



X750106-9800

Printed in Japan  
2001n 0027 ES